



Постоянно действующий семинар по повышению профессионального мастерства преподавателей

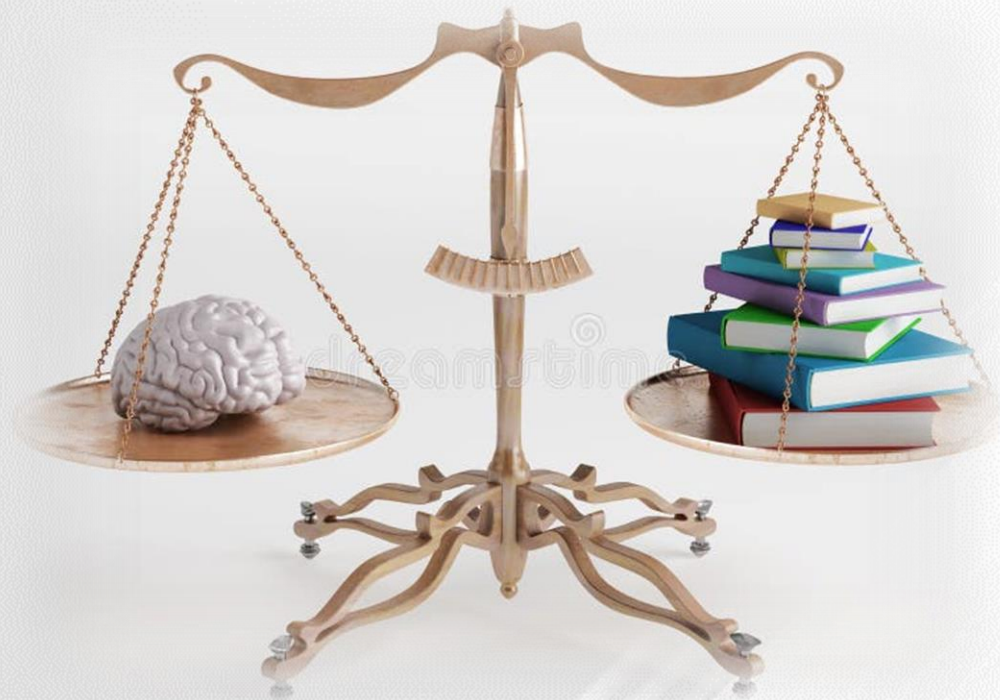
Методические рекомендации по составлению и оцениванию тестовых заданий



**ОРГАНАМ ГОСУПРАВЛЕНИЯ
СИСТЕМОЙ ОБРАЗОВАНИЯ
РЕСПУБЛИКИ БЕЛАРУСЬ**



ТЕСТИРОВАНИЕ



***метод измерения
знаний и умений
обучающихся
на всех уровнях
образовательного
процесса***



Преимущества



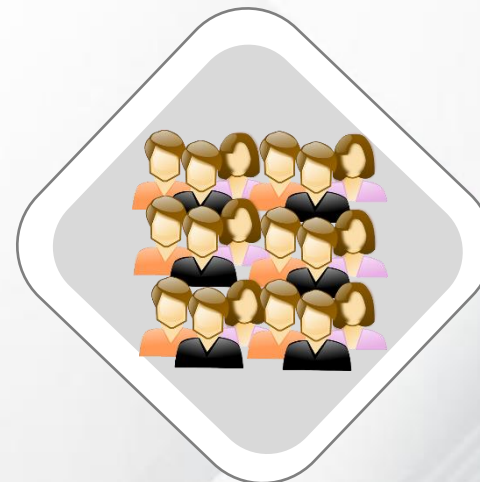
объективность



возможность охватить
больше групп обучающихся
одновременно



проведение на
всех этапах
процесса
обучения



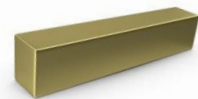
индивидуальный и
дифференцированный
подходы



всесторонность,
охватывает
большой объем
содержания



Недостатки



разработка
качественного
инструментария
– длительный,
трудоемкий
процесс



невнимательность,
поспешность,
психологический
настрой



невозможность
проверки
глубины
знаний



случайный
выбор ответов
или метод
исключения



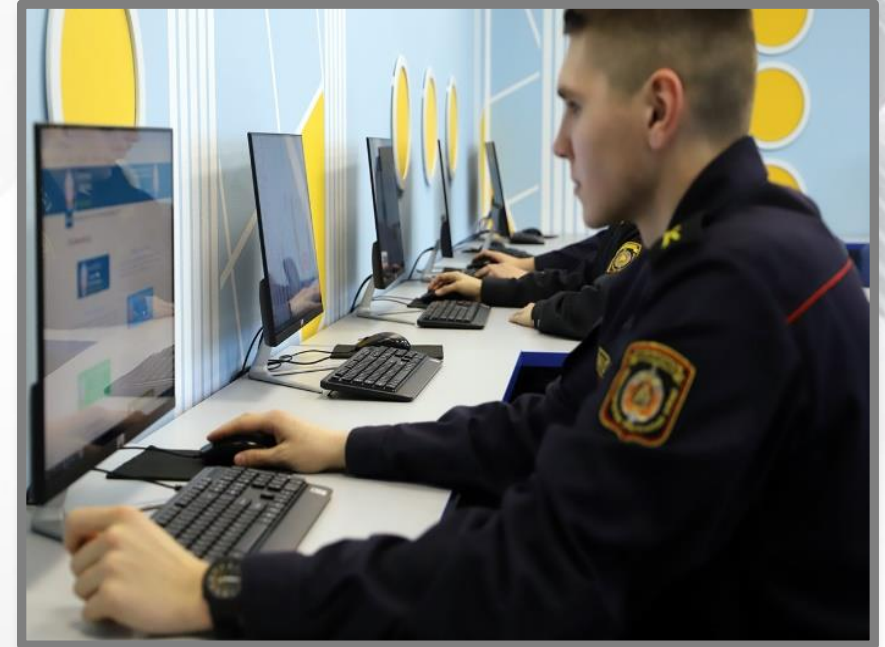
способствует
фрагментарности
знаний,
в неполной
степени
развивает
мыслительные
навыки



Разновидности тестирования



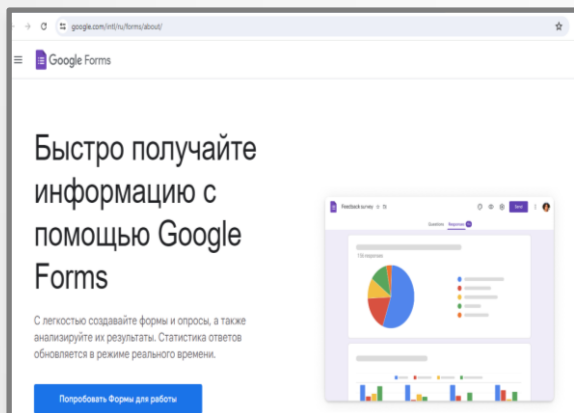
**бланковое
(традиционное)**



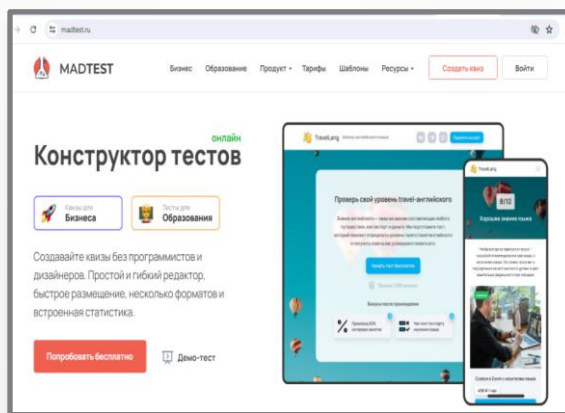
**компьютерное
(электронное)**



Электронное тестирование



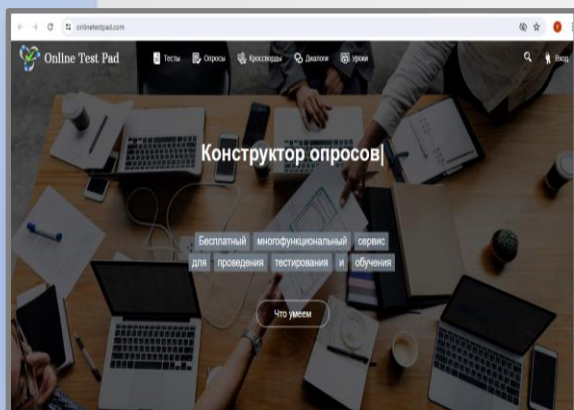
Google Forms



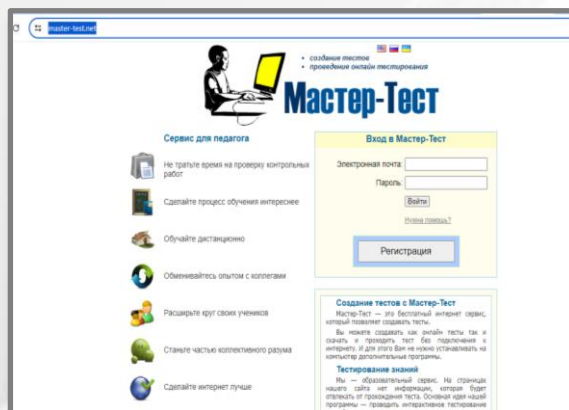
Madtest



LearningApps.org



Onlinetestpad



Master-test



Конструктор тестов



Система управления контентом сайта



Критерии ориентированности





Критерии качества теста

надежность



репрезентативность



валидность



стандартность



однозначность



простота, легкость





Структура теста

инструкция

тестовые задания

варианты ответов

24. Государственными языками в Республике Беларусь являются:

- 1) английский и белорусский
- 2) английский и русский
- 3) белорусский и русский
- 4) русский
- 5) славянский

25. Республика Беларусь со своей территории в отношении других государств исключает:

- 1) военную агрессию
- 2) перемещение граждан
- 3) перемещение капиталов
- 4) перемещение товаров
- 5) продуктовую экспансию

26. Государственный флаг, гимн являются символами Респуб

- 1) автономного государства
- 2) демократического государства
- 3) независимого государства
- 4) самостоятельного государства
- 5) суверенного государства

Выберите верное соотношение из приведенных положений в правой части таблицы и терминов, указанных в левой части таблицы: «

А. Анализ	1. Научные предположения, требующие подтверждения.
Б. Интервью	2. Метод научного исследования, состоящий в разложении целого на составные части.
В. Синтез	3. Метод научного исследования, состоящий в познании какого-либо явления как единого целого.
Г. Экспертиза	4. Метод криминологического прогнозирования, состоящий в распространении выводов, полученных из наблюдения прошлого и настоящего какого-либо криминального явления, на его будущее.
Д. Дедукция	5. Логическое умозаключение от общего к частному выводу.
Е. Гипотеза	6. Логическое умозаключение от частного к общему выводу.



Этапы разработки теста





Формы тестовых заданий

ЗАКРЫТАЯ

(с выбором одного или нескольких правильных ответов из числа предложенных)

5. К методам криминалистики не относятся:

- общие (общенаучные);
- специальные методы других наук;
- собственно криминалистические методы;
- правового регулирования.

6. В общенаучные методы познания не входят:

- логические методы
- чувственно-рациональные методы
- математические методы
- иррациональные методы

7. Методы

- логич
- чувст
- матем
- иррац

1. К механическим относят повреждения, возникающие от действия

- высокой температуры, лучистой энергии
- тупых предметов
- химических факторов, электромагнитного излучения
- острых предметов
- огнестрельного оружия



Формы тестовых заданий

ОТКРЫТАЯ

(ответ дописывается в отведенном для этого месте)

7. → *Продолжите фразу.*

1) → Действия организатора, подстрекателя или пособника, по независящим от них обстоятельствам оказавшиеся неудавшимися, признаются... и квалифицируются...

2) → Действия нескольких лиц, совершивших в соучастии одно преступное деяние, регистрируются и учитываются как...

3) → Действия нескольких лиц, каждое из которых одновременно соверш

1. → *Вставьте в определение пропущенные слова.*

Экоцид — это умышленное массовое уничтожение растительного или животного мира, либо... совершение иных умышленных действий, спо-

29. Вставьте пропущенное в предложении слово: Каждый должен проявлять ответственность, вносить посильный вклад в развитие общества и государства



Формы тестовых заданий

ЗАДАНИЯ НА УСТАНОВЛЕНИЕ СООТВЕТСТВИЯ

*(с множественным
выбором)*

ЗАДАНИЯ НА УСТАНОВЛЕНИЕ ПРАВИЛЬНОЙ ПОСЛЕДОВАТЕЛЬНОСТИ

Выберите верное соотношение из приведенных положений в правой части таблицы и терминов, указанных в левой части таблицы: ¶

А. Анализ□	1.°Научные предположения, требующие подтверждения.□
Б. Интервью□	2.°Метод научного исследования, состоящий в разложении целого на составные части.□
В. Синтез□	3.°Метод научного исследования, состоящий в познании какого-либо явления как единого целого.□
Г. Экспертиза□	4.°Метод криминологического прогнозирования, состоящий в распространении выводов, полученных из наблюдения прошлого и настоящего какого-либо криминального явления, на его будущее.□
Д. Дедукция□	5.°Логическое умозаключение от общего к частному выводу.□
Е. Гипотеза□	6.°Логическое умозаключение от частного к общему выводу.□



Этапы разработки теста



Объем выполнения заданий, в %	Отметка
1-10	1
11-21	2
22-31	3
32-43	4
44-54	5
55-66	6
67-80	7
81-88	8
89-95	9
96-100	10



Основные требования к составлению тестовых заданий, вариантов ответов

отображать содержание учебной дисциплины и ключевые понятия

использовать различные формы

формулировать кратко (не более 10-12 слов)

определять количество заданий от объема материала

устанавливать последовательность заданий: от простого к более сложному

применять единый стиль оформления заданий

соблюдать однородность вариантов ответов

применять оптимальное время тестирования





Основные требования к составлению тестовых заданий, вариантов ответов

повторяющиеся слова в вариантах ответов

одинаковое количество элементов левого и правого столбцов

варианты ответов «ни один из перечисленных», «нет правильных ответов» или «все перечисленные», «все ответы правильные»

задания с отрицанием

количество более 8 вариантов ответа

некорректная формулировка



Какие меры незамедлительно принимаются в отношении лиц, совершивших правонарушения, до прибытия СОГ:

а. по пресечению правонарушения;
б. по оказанию первой помощи;
в. по установлению личности пострадавших;
г. по поиску и изъятию оружия и боеприпасов;
д. по проведению осмотра места происшествия;
е. по охране места происшествия;
ж. по проведению допроса свидетелей;
з. по изъятию следственных предметов;
и. по установлению личности виновных;
к. по определению размера ущерба;
л. по незамедлительному изъятию оружия, боеприпасов, следственных предметов, документов и ценностей, в том числе находящихся при них вещей.

7. URL:

- определяет расположение каждой Web-страницы в сети Интернет;
- определяет расположение ресурсов сети в локальной сети;
- представляет совокупность гипертекстовых документов;
- стандарт, определенный World Wide Web.

8. Протоколы:

- стандарт, определенный World Wide Web;
- программы просмотра информации в WWW;
- совокупность правил, регламентирующих формат и процедуры обмена информацией;
- совокупность правил, регламентирующих расположение каждой Web-страницы в сети Интернет.

9. HTML – это...

- язык разметки гипертекста;
- стандарт, определенный World Wide Web;
- средство просмотра информации в WWW.

5. К...

- общ...
- спе...
- собственно криминалистические методы,
- правового регулирования.

... чем специфичнее событие,